

Löse das Rätsel der **Blackbox** wie ein Naturwissenschaftler...

- Wie erfahre ich mehr über etwas, das ich nicht sehen kann?
- Welche Untersuchungsmethoden können mir bei der Erforschung der **Blackbox** helfen?



Die **Blackbox** ist eine verschlossene Kiste, die einen unbekannten Gegenstand enthält. Im Wechselspiel von Vermutungen und deren Überprüfung sollen die Schülerinnen und Schüler ein möglichst genaues Bild über das Innenleben der **Blackbox** zeichnerisch darstellen. Diese spannende und motivierende Methode führt die Schülerinnen und Schüler an den naturwissenschaftlichen Erkenntnisweg heran.



Für weitere Informationen wenden Sie sich bitte an die MINT-Koordinatoren:

Katrin Neun
k.neun@gymnasium-nidda.de

Christian Schneider
c.schneider@gymnasium-nidda.de

NaWi@cool!

Gymnasium des Wetteraukreises
Gymnasiumstraße 1
63667 Nidda
Tel. 06043 - 96270
info@gymnasium-nidda.de

Unsere
NaWi-Klasse



Chancen erkennen!

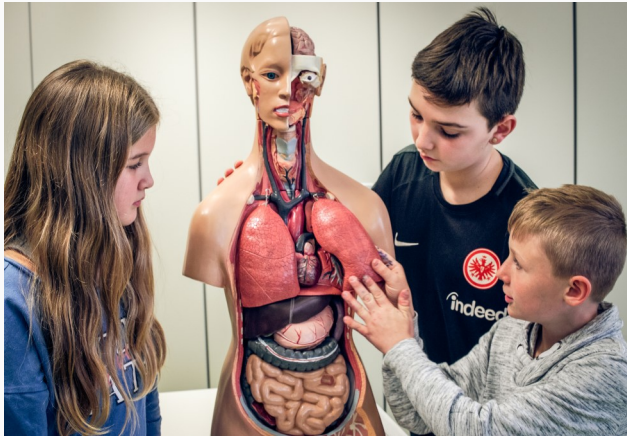
Mathematik

Informatik

Naturwissenschaften

Technik





Pädagogisches Konzept

- Kooperatives Arbeiten fördert das Sozialverhalten und die Teamfähigkeit der Schülerinnen und Schüler.
- Naturwissenschaftliches Arbeiten trägt nicht nur zur Förderung der Problemlösekompetenz, sondern auch zum kritischen Bewerten von Informationen bei.
- Eine deutliche Unterscheidung von Alltags- und Fachsprache unterstützt den Aufbau der fächerübergreifenden Kommunikationskompetenz.
- Die Schule unterstützt die Teilnahme an schulübergreifenden Science Camps als wichtigen Baustein für die Horizont-erweiterung.
- Auf Antrag findet eine Unterrichtsbefreiung statt, um an Wettbewerben oder außerschulischen Aktivitäten teilzunehmen.

Die MINT-Klasse

Ab dem Schuljahr 2020/2021 bietet das Gymnasium Nidda in den Jahrgangsstufen 5 & 6 Unterricht in einer Profilkasse **Naturwissenschaften** an.

Interessierte Kinder erhalten die Möglichkeit, Alltagsphänomene aus den verschiedenen Blickwinkeln der einzelnen MINT-Disziplinen zu verstehen.

Statt der üblichen zwei Stunden im Fach Biologie findet in der MINT-Klasse dreistündig naturwissenschaftlicher Unterricht statt. Davon sind zwei Stunden Experimental- und eine Stunde Theorieunterricht. Letztere dient der Vor- bzw. Nachbereitung.

Schülerinnen und Schüler erkennen die Attraktivität und die Chancen der MINT-Fächer.

Das Konzept fördert die Teilnahme an Wettbewerben sowie außerschulische Kooperationen mit Hochschulen, anderen Institutionen und Bildungseinrichtungen der Region.



Die Vorteile auf einem Blick

- Wecken des Forschertriebes und Entwicklerdranges,
- Förderung individueller Interessen und Begabungen,
- Steigerung des Selbstvertrauens, sich den technischen Herausforderungen der Zeit zu stellen,
- Schärfung des naturwissenschaftlichen Interesses, auch im Hinblick auf die spätere Berufsorientierung,
- drei Stunden qualifizierter MINT-Unterricht pro Woche,
- Teilnahme an Wettbewerben,
- intensive Zusammenarbeit mit Hochschulen und anderen Bildungseinrichtungen.
- gut ausgestattete Fachräume.